

## ACTIVACION INTERNA DE RESPUESTA

### COMO ELABORAR UNA CADENA DE LLAMADAS

Una Cadena de llamadas es un mecanismo para garantizar que todos los miembros del Comité de Emergencias sean informados de la situación y puedan activar el mecanismo de respuesta ante la emergencia

La palabra cadena se refiere a una serie de eslabones enlazados uno a uno. Para que la información llegue al final de la cadena, cada uno de los eslabones debe haberla recibido y transmitido al siguiente

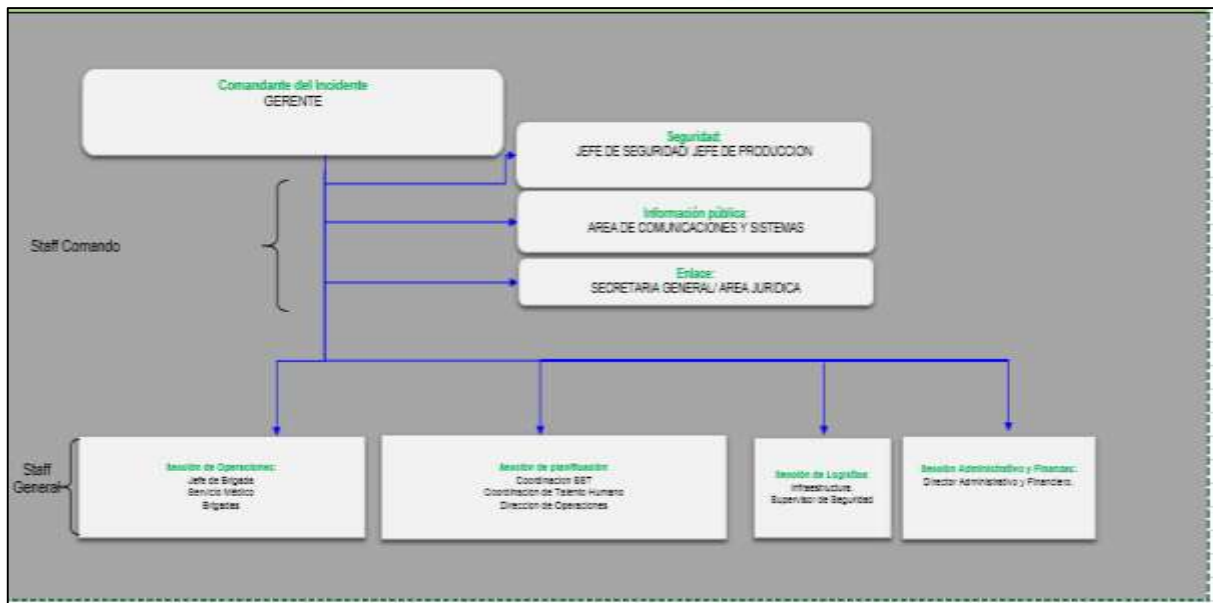
El objetivo de construir una cadena de llamadas es minimizar tiempos de activación de los miembros del comité de emergencias y garantizar que todos reciben la información.

Para cumplir este objetivo no basta con tener un listado de teléfonos de todos los miembros del equipo, es necesario definir un esquema de llamadas.

**Activación del Comité de Emergencias:** En este esquema cada miembro debe llamar a dos personas. Permite optimizar el tiempo ya que la información se divulga más rápido pero no permite hacer verificación final de que se hayan enterado los últimos eslabones.

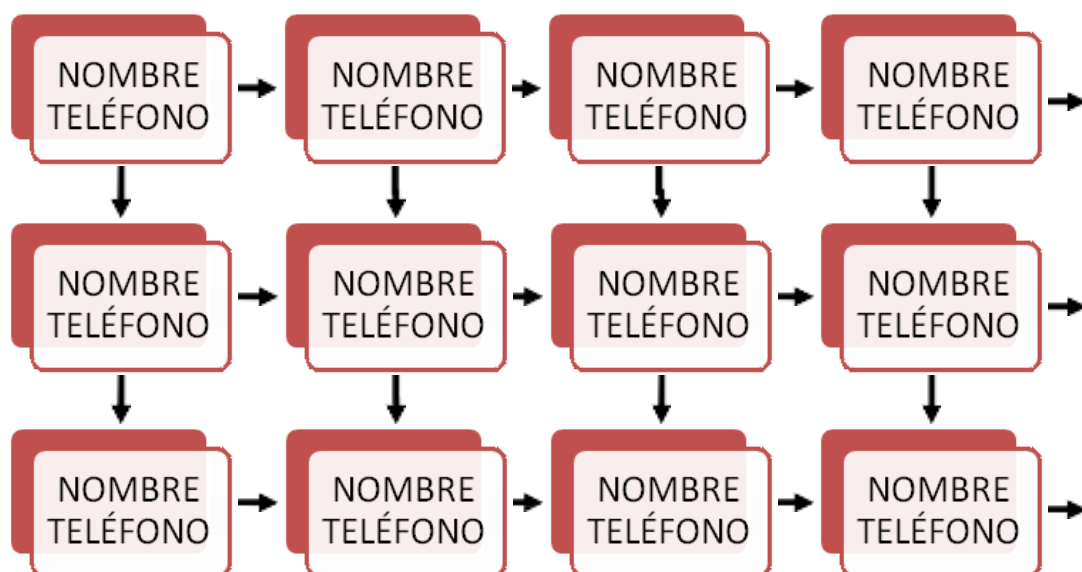
Todos sus miembros deben conocer la cadena completa ya que si uno de ellos no responde, quien lo llamó deberá saltarse un eslabón para llamar al siguiente y no perder la continuidad.

## Plan de Prevención, Preparación y Respuesta ante Emergencias



**Activación Comité de Gestión de Riesgos:** En este esquema cada miembro debe llamar a dos personas y a su vez recibe llamada de dos personas diferentes. Al final es posible verificar que la información haya llegado a todos los integrantes del equipo. Sin embargo toma mas tiempo ya que la información se repite.

El último eslabón de cada fila debe llamar al primero, es decir, el último de la derecha debe llamar al primero de la izquierda de la misma fila. Igualmente el último de abajo debe llamar al primero de arriba en cada columna.



El objetivo principal es activar los tres componentes, Administrativo, TÁC

